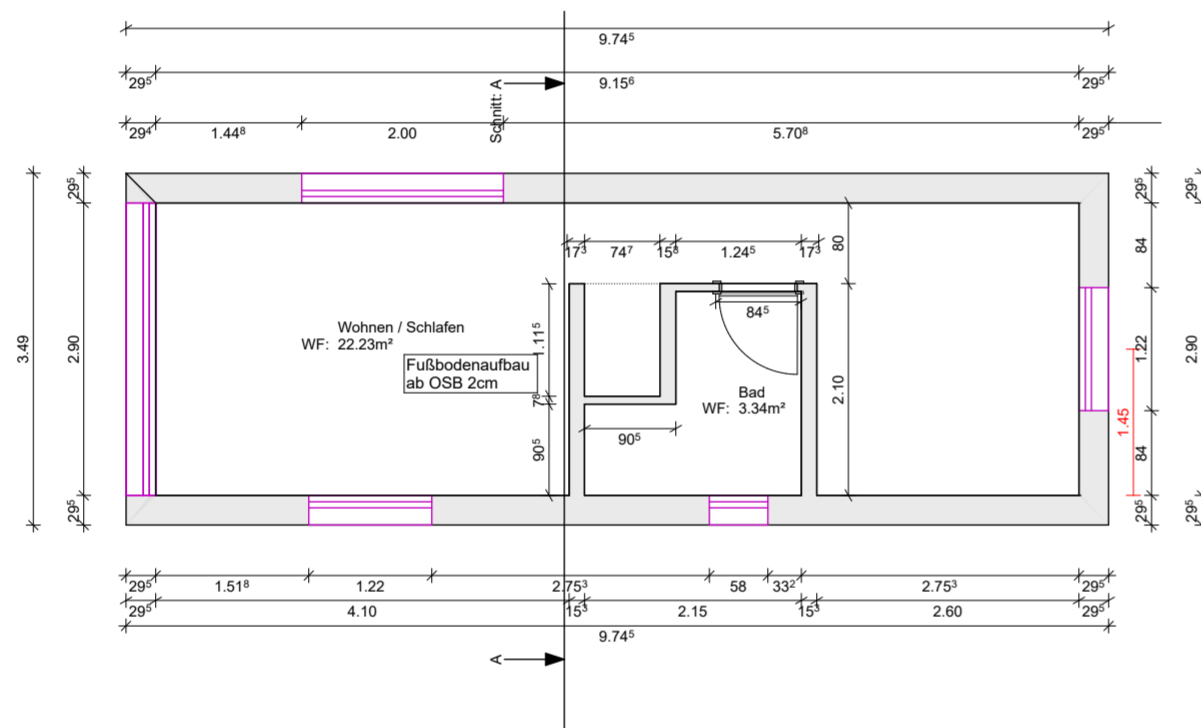
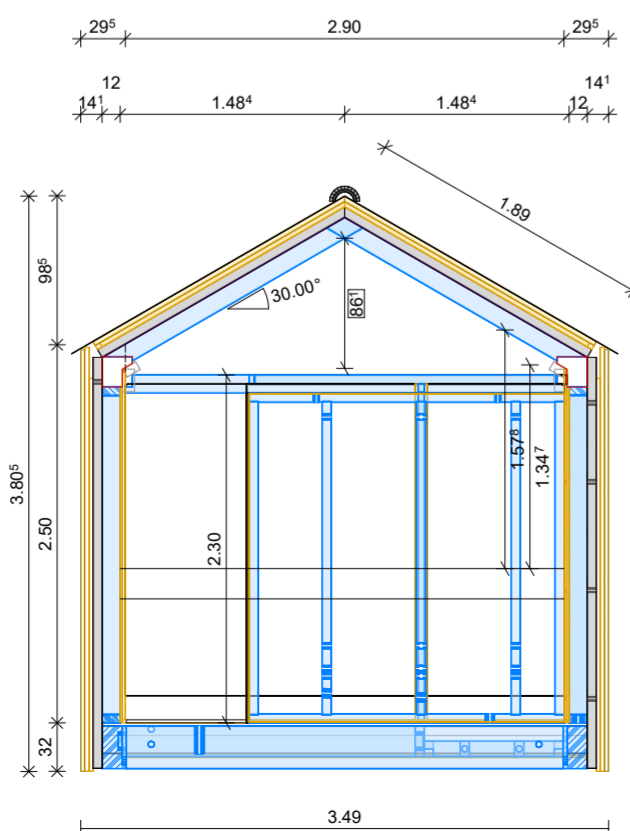


Grundriss



Schnitt A



Schnitt: AA

- Dachaufbau:**
- Mehrschichtplatte 19mm
 - OSB Platte 15mm (Luftdicht)
 - Sparren 60/120mm ausgedämmt mit Zellulose
 - HWF Platte 60mm(Unterdach + Dämmung)
 - Konterlatte 30/50mm Hinterlüftung
 - Schalung 30mm Vollflächig
 - Bedachung Stehfalz

- Wandaufbau:**
- Mehrschichtplatte 19mm
 - OSB Platte 15mm (Luftdicht)
 - Ständer 60/120 ausgedämmt mit Zellulose
 - HWF 60mm Dämmung
 - Konterlatte 25/50mm
 - Traglattung 30/50mm
 - Außenverkleidung ca 25mm

- Fußbodenaufbau:**
- Belag ca12mm
 - Fußbodenheizung 3mm
 - Trittschall 3mm
 - OSB Platte 22mm Luftdicht
 - Balkenlage 60/200mm ausgedämmt mit Zellulose
 - Zementgebundene Platte 20mm

BAUVORHABEN
Neubau Tiny House

Modell
"Lovt" gespiegelt

BAUHERR
Holzbau Schraml GmbH
Südbahnhofstraße 20
92681 Erbendorf

ZEICHNUNG
Grundriss / Schnitt
Ansichten

M = 1 : 100

Bemerkung:



Thomas Dumler
Holzbau Schraml GmbH
Südbahnhofstraße 20
92681 Erbendorf
Tel: 09682/183186

Datum:
03.05.2023
Plan Nr.: W02