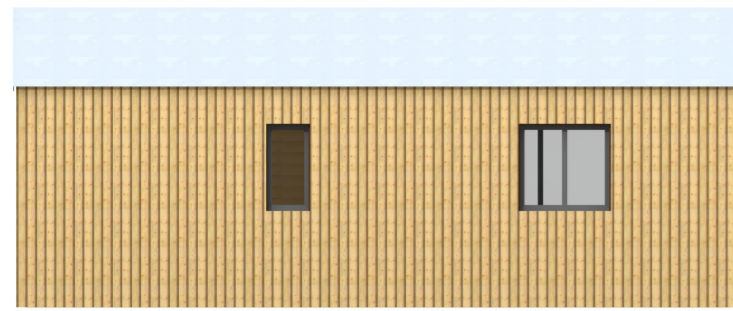
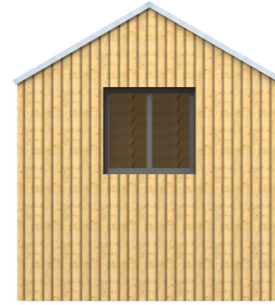


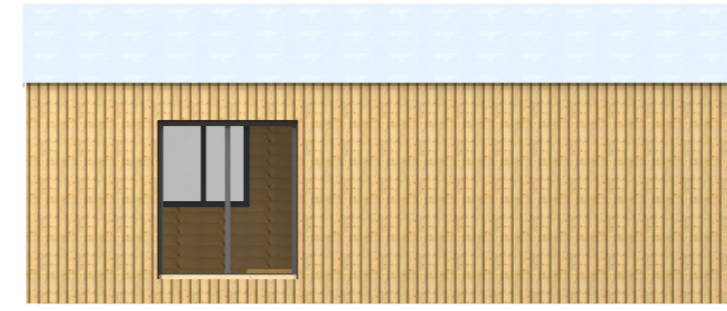
Anicht Norden



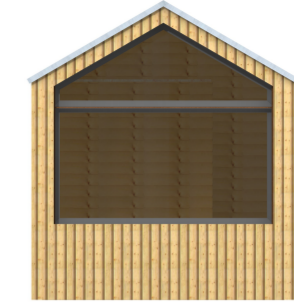
Ansicht Osten



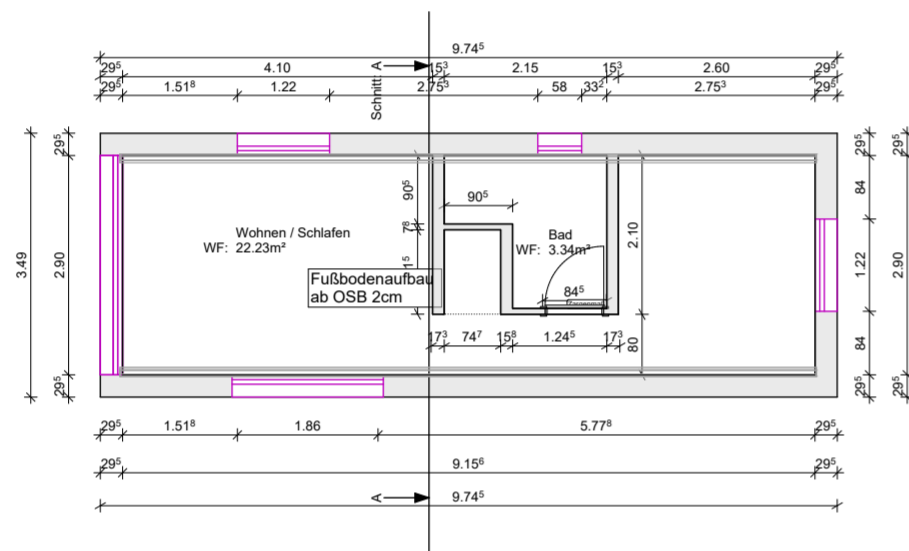
Ansicht Süden



Ansicht Westen



Grundriss



BAUVORHABEN

Neubau Tiny House

Modell

"Lovt"

BAUHERR

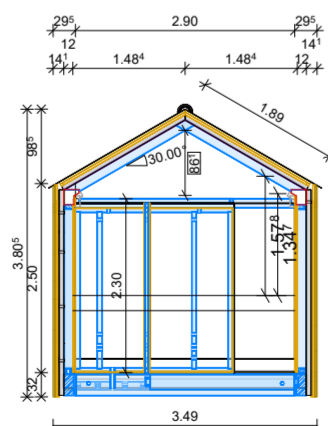
ZEICHNUNG

Grundriss / Schnitt
Ansichten

M = 1 : 100

Bemerkung:

Schnitt A



Dachaufbau:

- Mehrschichtplatte 19mm
- OSB Platte 15mm (Luftdicht)
- Sparren 60/120mm ausgedämmt mit Zellulose
- HWF Platte 60mm(Unterdach + Dämmung)
- Konterlatte 30/50mm Hinterlüftung
- Schalung 30mm Vollflächig
- Bedachung Stehfalz

Fußbodenaufbau:

- Belag ca 12mm
- Fußbodenheizung 3mm
- Trittschall 3mm
- OSB Platte 22mm Luftdicht
- Balkenlage 60/200mm ausgedämmt mit Zellulose
- Zementgebundene Platte 20mm

Wandaufbau:

- Mehrschichtplatte 19mm
- OSB Platte 15mm (Luftdicht)
- Ständer 60/120 ausgedämmt mit Zellulose
- HWF 60mm Dämmung
- Konterlatte 25/50mm
- Traglattung 30/50mm
- Außenverkleidung ca 25mm



Thomas Dumler
Holzbau Schraml GmbH
Südbahnhofstraße 20
92681 Erbdorf
Tel: 09682/183186

Datum:

03.05.2023

Plan Nr.: W02